

BÁO CÁO SỐ LIỆU

KỶ THI THỬ LẦN 3 THPT CHUYÊN NGOẠI NGỮ 24.03.2019

1. ĐIỂM KẾT LUẬN 3 MÔN TOÁN – VĂN – NGOẠI NGỮ

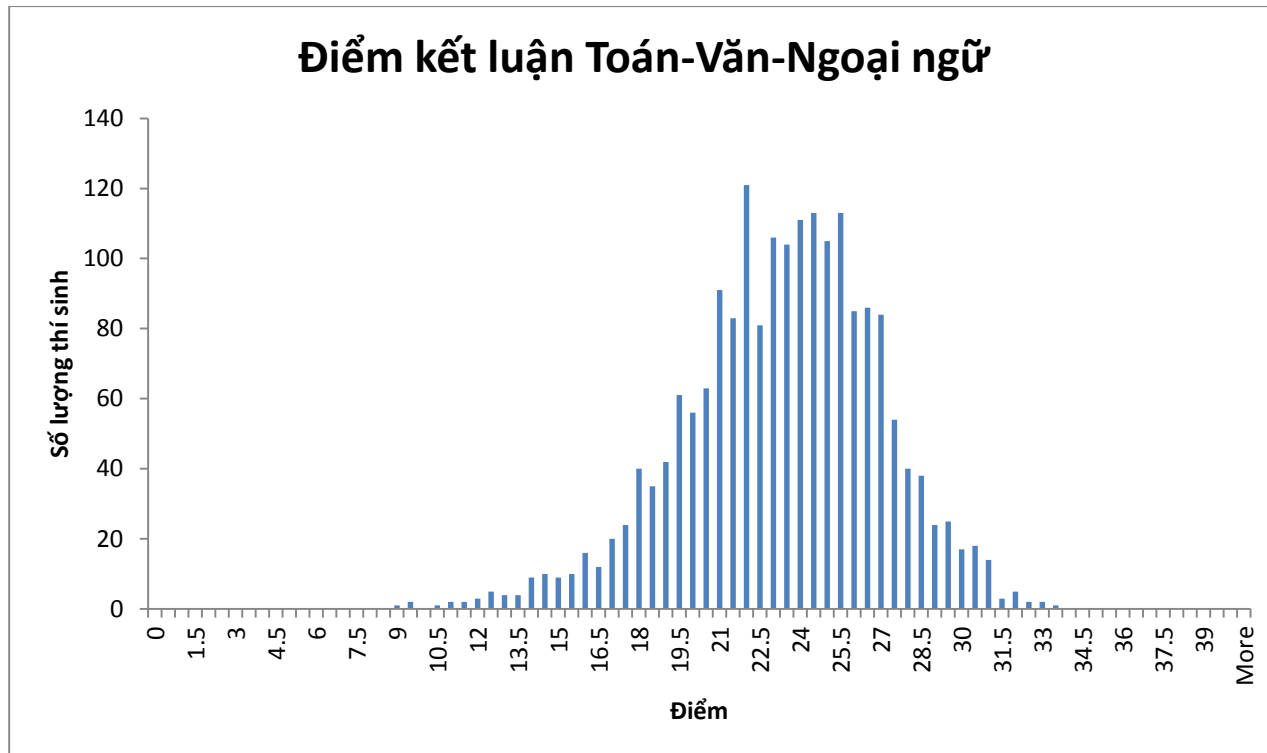
1.1. Thống kê miêu tả điểm kết luận 3 môn Toán – Văn - Ngoại ngữ

Phân bố điểm KL 3 môn Toán – Văn - Ngoại ngữ

Điểm trung bình	23.08/40
Điểm trung vị	23.31
Điểm phổ biến nhất	23.5
Độ lệch chuẩn	3.68
Độ nhọn phân bố (kurtosis)	0.44
Độ lệch phân bố (skewness)	-0.42
Điểm thấp nhất	8.75
Điểm cao nhất	33.11
Tổng số thí sinh	1957

Bảng tần số các mức điểm KL 3 môn Toán – Văn - Ngoại ngữ

Mức điểm	Số lượng TS	Mức điểm	Số lượng TS	Mức điểm	Số lượng TS	Mức điểm	Số lượng TS
0-0.5	0	10-10.5	1	20-20.5	63	30-30.5	18
0.5-1	0	10.5-11	2	20.5-21	91	30.5-31	14
1-1.5	0	11-11.5	2	21-21.5	83	31-31.5	3
1.5-2	0	11.5-12	3	21.5-22	121	31.5-32	5
2-2.5	0	12-12.5	5	22-22.5	81	32-32.5	2
2.5-3	0	12.5-13	4	22.5-23	106	32.5-33	2
3-3.5	0	13-13.5	4	23-23.5	104	33-33.5	1
3.5-4	0	13.5-14	9	23.5-24	111	33.5-34	0
4-4.5	0	14-14.5	10	24-24.5	113	34-34.5	0
4.5-5	0	14.5-15	9	24.5-25	105	34.5-35	0
5-5.5	0	15-15.5	10	25-25.5	113	35-35.5	0
5.5-6	0	15.5-16	16	25.5-26	85	35.5-36	0
6-6.5	0	16-16.5	12	26-26.5	86	36-36.5	0
6.5-7	0	16.5-17	20	26.5-27	84	36.5-37	0
7-7.5	0	17-17.5	24	27-27.5	54	37-37.5	0
7.5-8	0	17.5-18	40	27.5-28	40	37.5-38	0
8-8.5	0	18-18.5	35	28-28.5	38	38-38.5	0
8.5-9	1	18.5-19	42	28.5-29	24	38.5-39	0
9-9.5	2	19-19.5	61	29-29.5	25	39-39.5	0
9.5-10	0	19.5-20	56	29.5-30	17	39.5-40	0
Tổng số							1957



Đã có 1957 thí sinh dự thi đầy đủ 3 môn Toán – Văn – Ngoại ngữ và có điểm kết luận 3 môn. Phân bố điểm kết luận 3 môn T-V-NN gần với phân bố chuẩn. Điểm trung bình ở mức 23.08/40 và độ lệch skewness -0.50 cho thấy nhìn chung bài thi phù hợp với năng lực thí sinh. Dải điểm trải rộng từ 8.75 đến 33.11 và độ nhọn kurtosis gần 0 là dấu hiệu của độ phân loại khá tốt.

1.2. Thống kê miêu tả điểm kết luận 3 môn Toán – Văn – Anh

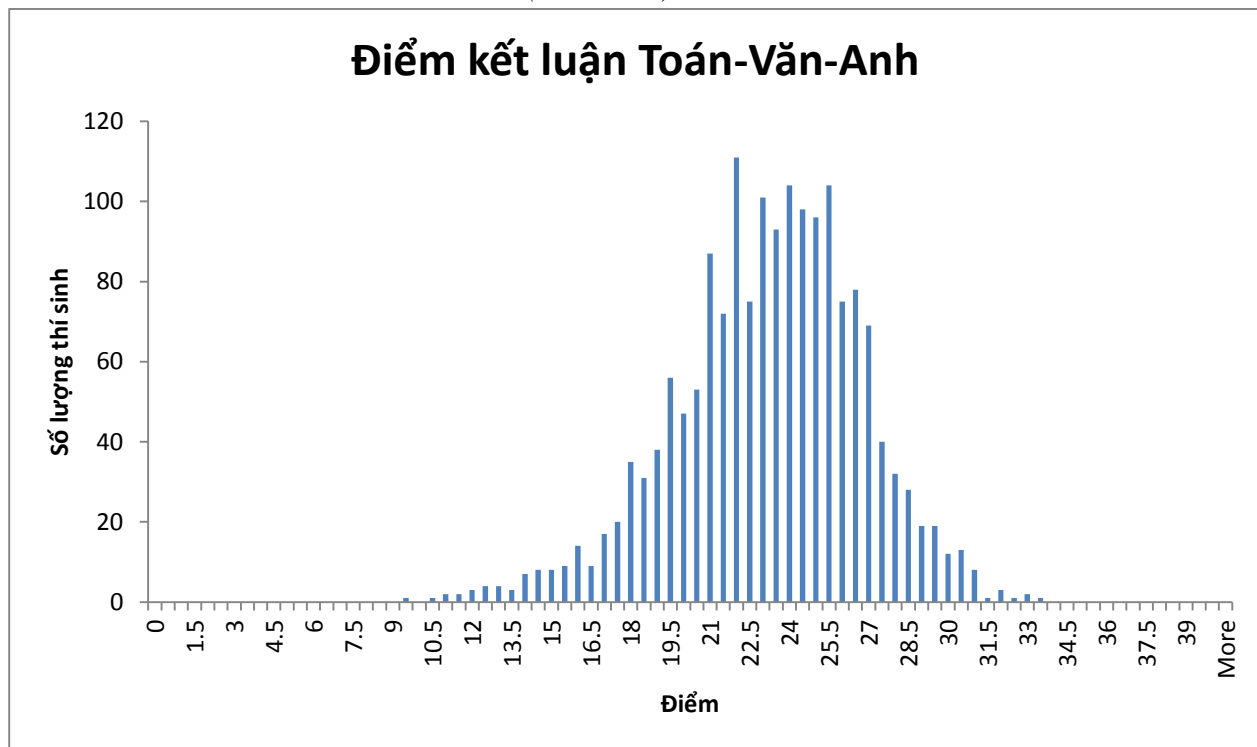
Phân bố điểm KL 3 môn Toán-Văn-Anh

Điểm trung bình	22.98/40
Điểm trung vị	23.21
Điểm phổ biến nhất	23.5
Độ lệch chuẩn	3.55
Độ nhọn phân bố (kurtosis)	0.48
Độ lệch phân bố (skewness)	-0.43
Điểm thấp nhất	9.3
Điểm cao nhất	33.11
Tổng số thí sinh	1714

Bảng tần số các mức điểm KL 3 môn Toán – Văn - Anh

Mức điểm	Số lượng TS	Mức điểm	Số lượng TS	Mức điểm	Số lượng TS	Mức điểm	Số lượng TS
0-0.5	0	10-10.5	1	20-20.5	53	30-30.5	13
0.5-1	0	10.5-11	2	20.5-21	87	30.5-31	8
1-1.5	0	11-11.5	2	21-21.5	72	31-31.5	1
1.5-2	0	11.5-12	3	21.5-22	111	31.5-32	3
2-2.5	0	12-12.5	4	22-22.5	75	32-32.5	1
2.5-3	0	12.5-13	4	22.5-23	101	32.5-33	2
3-3.5	0	13-13.5	3	23-23.5	93	33-33.5	1
3.5-4	0	13.5-14	7	23.5-24	104	33.5-34	0
4-4.5	0	14-14.5	8	24-24.5	98	34-34.5	0
4.5-5	0	14.5-15	8	24.5-25	96	34.5-35	0
5-5.5	0	15-15.5	9	25-25.5	104	35-35.5	0
5.5-6	0	15.5-16	14	25.5-26	75	35.5-36	0
6-6.5	0	16-16.5	9	26-26.5	78	36-36.5	0
6.5-7	0	16.5-17	17	26.5-27	69	36.5-37	0
7-7.5	0	17-17.5	20	27-27.5	40	37-37.5	0
7.5-8	0	17.5-18	35	27.5-28	32	37.5-38	0
8-8.5	0	18-18.5	31	28-28.5	28	38-38.5	0
8.5-9	0	18.5-19	38	28.5-29	19	38.5-39	0
9-9.5	1	19-19.5	56	29-29.5	19	39-39.5	0
9.5-10	0	19.5-20	47	29.5-30	12	39.5-40	0
Tổng số							1714

Phân bố điểm KL 3 môn Toán-Văn-Anh (N = 1714)



Có 1714 thí sinh dự thi đầy đủ 3 môn Toán – Văn – Tiếng Anh. Phân bố điểm kết luận 3 môn T-V-A gần với phân bố chuẩn. Điểm trung bình ở mức 22.98/40 và độ lệch skewness có giá trị -0.43 cho thấy nhìn chung bài thi phù hợp với năng lực thí sinh. Dải điểm trải rộng từ 9.3 đến 33.11 và độ nhọn gần 0 là dấu hiệu của độ phân loại khá tốt.

2. ĐIỂM TOÁN & KHTN (THI TRẮC NGHIỆM TOÀN BỘ)

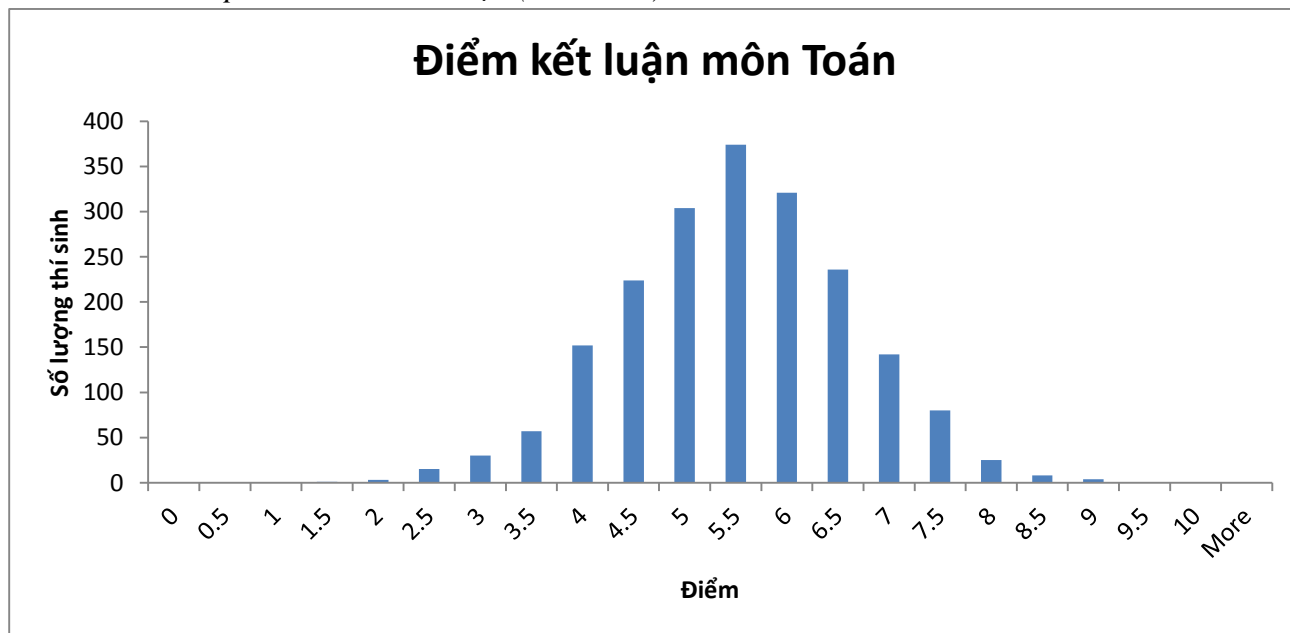
Toán & KHTN - phân bố điểm kết luận

Điểm trung bình	5.38/10
Điểm trung vị	5.5
Điểm phổ biến nhất	5.5
Độ lệch chuẩn	1.11
Độ nhọn phân bố (kurtosis)	0.07
Độ lệch phân bố (skewness)	-0.08
Điểm thấp nhất	1.5
Điểm cao nhất	9
Tổng số thí sinh	1976

Toán & KHTN - tần số các mức điểm kết luận

Mức điểm	Số lượng TS	Mức điểm	Số lượng TS
0-0.5	0	5-5.5	374
0.5-1	0	5.5-6	321
1-1.5	1	6-6.5	236
1.5-2	3	6.5-7	142
2-2.5	15	7-7.5	80
2.5-3	30	7.5-8	25
3-3.5	57	8-8.5	8
3.5-4	152	8.5-9	4
4-4.5	224	9-9.5	0
4.5-5	304	9.5-10	0
Tổng cộng		1976	

Toán & KHTN - phân bố điểm kết luận (N = 1976)



Số liệu cho thấy đã có 1976 thí sinh thi môn Toán & KHTN. Phân bố điểm gần với phân bố chuẩn. Điểm trung bình ở mức 5.38/10 và độ lệch skewness xấp xỉ 0 cho thấy đề thi Toán phù hợp với năng lực thí sinh. Dải điểm trải rộng từ 1.5 đến 9 cũng như độ nhọn kurtosis xấp xỉ 0 là tín hiệu của độ phân loại tốt.

3. ĐIỂM VĂN & KHXH (THI TRẮC NGHIỆM & TỰ LUẬN)

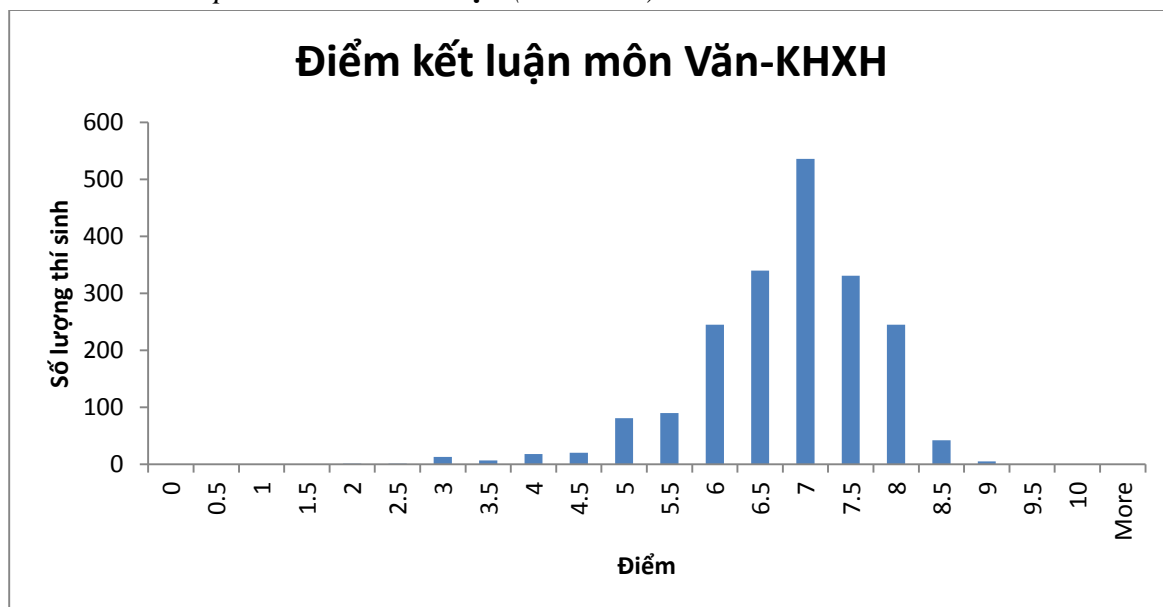
Văn & KHXH - phân bố điểm **kết luận** (N = 1975)

Điểm trung bình	6.59/10
Điểm trung vị	6.8
Điểm phổ biến nhất	6.8
Độ lệch chuẩn	0.95
Độ nhọn phân bố (kurtosis)	1.92
Độ lệch phân bố (skewness)	-1.01
Điểm thấp nhất	2
Điểm cao nhất	8.8
Tổng số thí sinh	1975

Văn & KHXH - tần số các mức điểm **kết luận** (N = 1975)

Mức điểm	Số lượng TS	Mức điểm	Số lượng TS
0-0.5	0	5-5.5	90
0.5-1	0	5.5-6	245
1-1.5	0	6-6.5	340
1.5-2	1	6.5-7	536
2-2.5	1	7-7.5	331
2.5-3	13	7.5-8	245
3-3.5	7	8-8.5	42
3.5-4	18	8.5-9	5
4-4.5	20	9-9.5	0
4.5-5	81	9.5-10	0
Tổng cộng		1975	

Văn & KHXH - phân bố điểm **kết luận** (N = 1975)



Số liệu cho thấy đã có 1975 thí sinh thi môn Văn & KHXH. Phân bố điểm gần với phân bố chuẩn. Điểm trung bình ở mức 6.59/10 và độ lệch skewness có giá trị âm cho thấy bài thi phù hợp với năng lực của thí sinh. Dải điểm trải khá rộng từ 2 đến 8.8. Phân bố điểm và độ nhọn kurtosis dương cho thấy có rất nhiều thí sinh có mức điểm giống nhau, tập trung nhiều ở điểm 7.

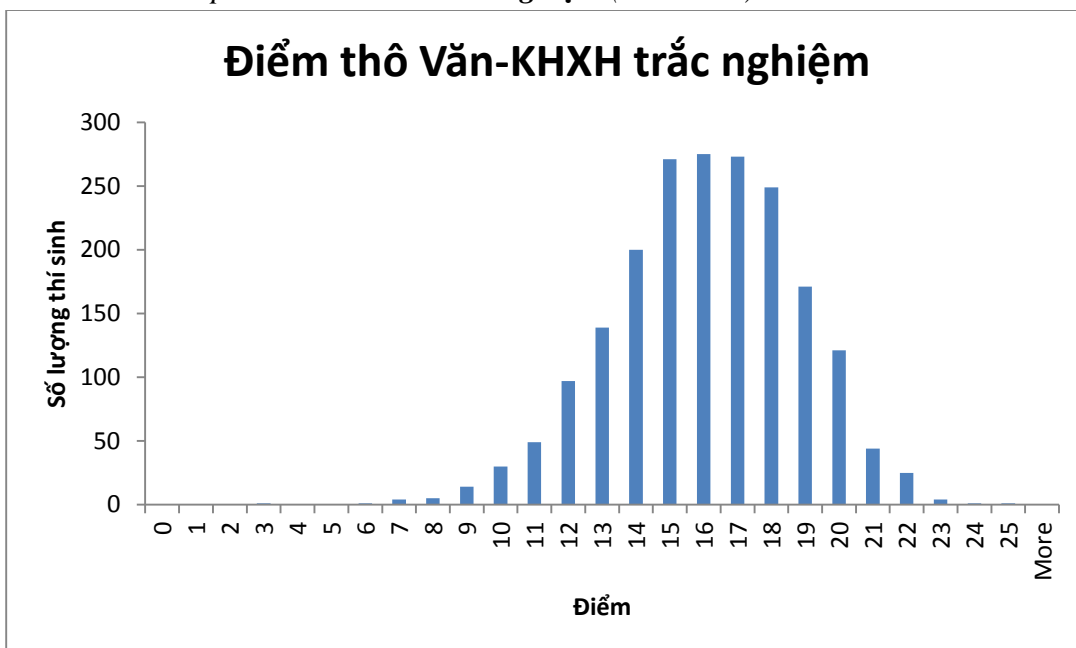
Văn & KHXH - phân bố điểm thô trắc nghiệm (N = 1975)

Điểm trung bình	16.04/25
Điểm trung vị	16
Điểm phổ biến nhất	16
Độ lệch chuẩn	2.74
Độ nhọn phân bố (kurtosis)	0.22
Độ lệch phân bố (skewness)	-0.29
Điểm thấp nhất	3
Điểm cao nhất	25
Tổng số thí sinh	1975

Văn & KHXH - tần số các mức điểm thô trắc nghiệm (N = 1975)

Mức điểm	Số lượng TS	Mức điểm	Số lượng TS	Mức điểm	Số lượng TS
0	0	9	14	18	249
1	0	10	30	19	171
2	0	11	49	20	121
3	1	12	97	21	44
4	0	13	139	22	25
5	0	14	200	23	4
6	1	15	271	24	1
7	4	16	275	25	1
8	5	17	273		
Tổng cộng					1975

Văn & KHXH - phân bố điểm thô trắc nghiệm (N = 1975)



Về phần trắc nghiệm môn Văn & KHXH, phân bố điểm gần với phân bố chuẩn. Điểm trung bình ở mức 16.04/25 và độ lệch skewness có giá trị âm gần 0 cho thấy đề thi trắc nghiệm Văn nhìn chung có xu hướng dễ hơn so với năng lực thí sinh. Dải điểm thô trải rộng từ 3 đến 25 và độ nhọn kurtosis có giá trị gần 0 là dấu hiệu cho độ phân loại khá tốt.

4. ĐIỂM TIẾNG ANH (THI TRẮC NGHIỆM VÀ TỰ LUẬN)

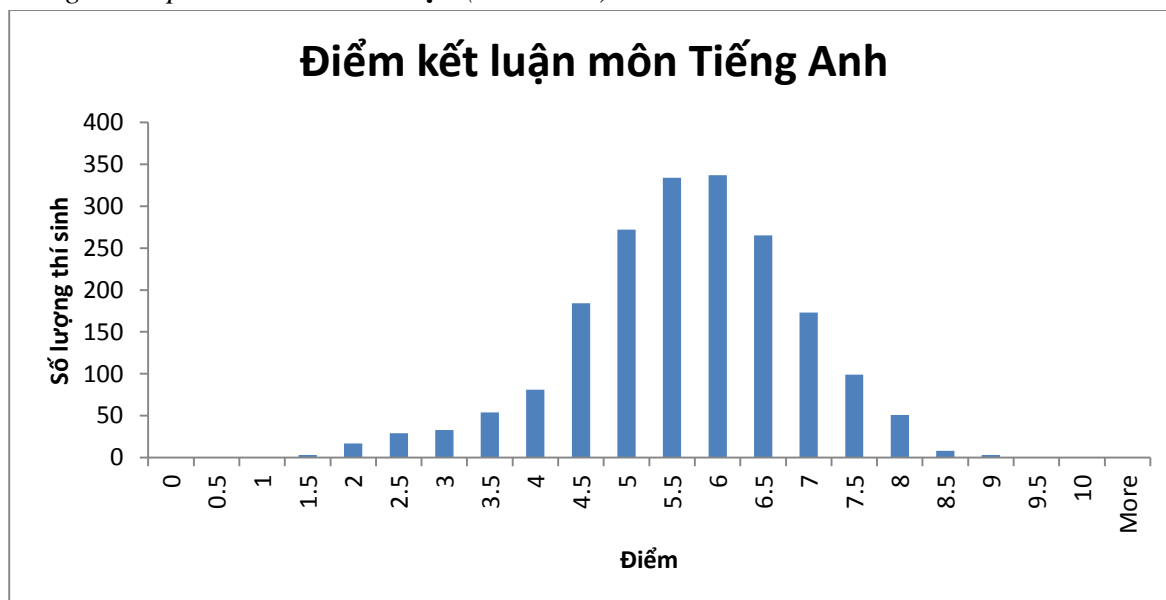
Tiếng Anh - phân bố điểm kết luận

Điểm trung bình	5.41/10
Điểm trung vị	5.47
Điểm phổ biến nhất	5.9
Độ lệch chuẩn	1.21
Độ nhọn phân bố (kurtosis)	0.48
Độ lệch phân bố (skewness)	-0.43
Điểm thấp nhất	1.27
Điểm cao nhất	8.77
Tổng số thí sinh	1943

Tiếng Anh - tần số các mức điểm kết luận

Mức điểm	Số lượng TS	Mức điểm	Số lượng TS
0-0.5	0	5-5.5	150
0.5-1	0	5.5-6	228
1-1.5	2	6-6.5	189
1.5-2	10	6.5-7	135
2-2.5	11	7-7.5	78
2.5-3	22	7.5-8	19
3-3.5	30	8-8.5	1
3.5-4	48	8.5-9	0
4-4.5	72	9-9.5	0
4.5-5	144	9.5-10	0
Tổng		1943	

Tiếng Anh - phân bố điểm kết luận (N = 1943)



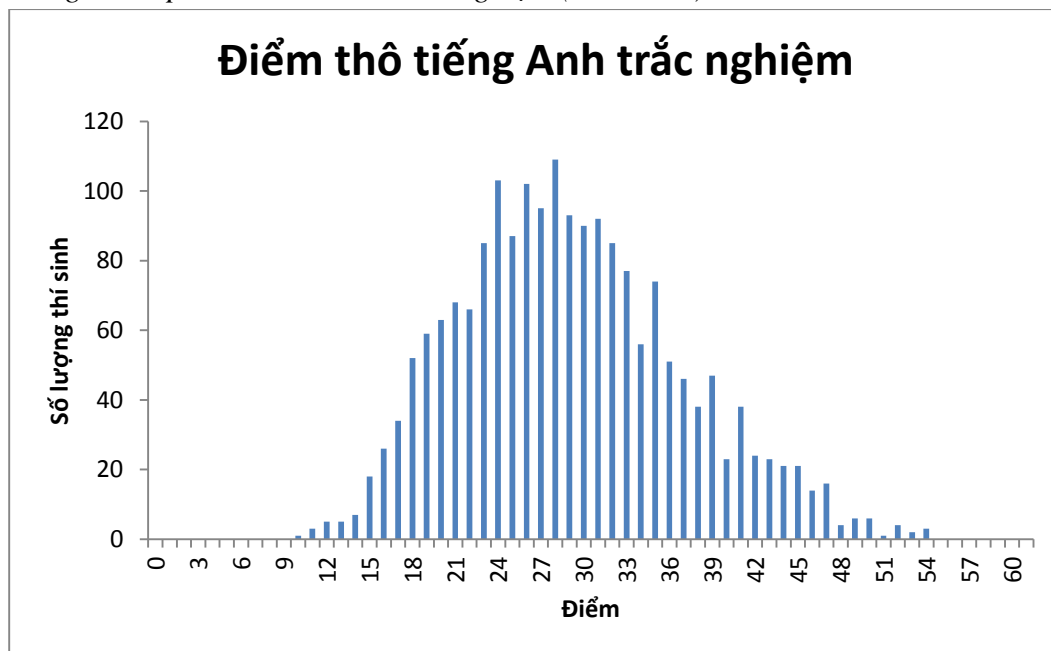
Số liệu chỉ ra đã có 1943 thí sinh thi môn tiếng Anh. Phân bố điểm kết luận môn tiếng Anh gần với phân bố chuẩn. Điểm trung bình ở mức 5.41/10 và độ lệch skewness có giá trị âm cho thấy bài thi cho thấy phù hợp với năng lực thí sinh. Dải điểm trải rộng từ 1.27 đến 8.77 và độ nhọn kurtosis gần 0 là tín hiệu của độ phân loại khá tốt.

Tiếng Anh - phân bố điểm thô trắc nghiệm

Điểm trung bình	29.06/60
Điểm trung vị	28
Điểm phổ biến nhất	28
Độ lệch chuẩn	7.85
Độ nhọn phân bố (kurtosis)	-0.15
Độ lệch phân bố (skewness)	0.41
Điểm thấp nhất	10
Điểm cao nhất	54
Tổng số thí sinh	1943

Tiếng Anh - tần số các mức điểm thô trắc nghiệm

Mức điểm	Số lượng TS	Mức điểm	Số lượng TS	Mức điểm	Số lượng TS
0	0				
1	0	21	68	41	38
2	0	22	66	42	24
3	0	23	85	43	23
4	0	24	103	44	21
5	0	25	87	45	21
6	0	26	102	46	14
7	0	27	95	47	16
8	0	28	109	48	4
9	0	29	93	49	6
10	1	30	90	50	6
11	3	31	92	51	1
12	5	32	85	52	4
13	5	33	77	53	2
14	7	34	56	54	3
15	18	35	74	55	0
16	26	36	51	56	0
17	34	37	46	57	0
18	52	38	38	58	0
19	59	39	47	59	0
20	63	40	23	60	0
Tổng				1943	



Về phần trắc nghiệm môn Tiếng Anh. Phân bố điểm gần với phân bố chuẩn. Điểm trung bình ở mức 29.06/60 và độ lệch skewness gần 0 cho thấy đề thi trắc nghiệm Tiếng Anh nhìn chung phù hợp với năng lực thí sinh. Dải điểm thô trải khá rộng từ 10 đến 54 và độ nhọn kurtosis âm báo hiệu khả năng phân loại tốt.

5. ĐIỂM KẾT LUẬN CÁC NGOẠI NGỮ KHÁC

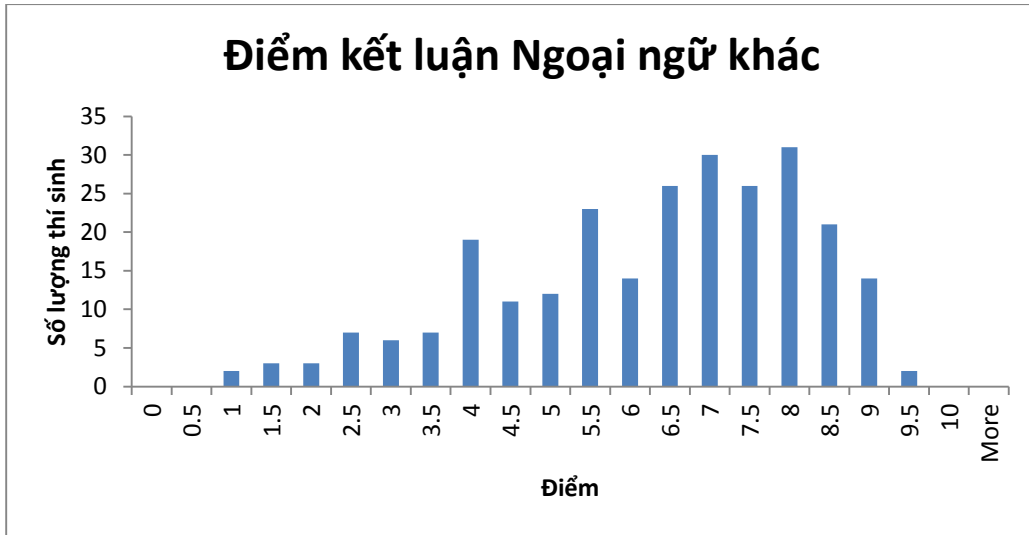
Tổng hợp các ngoại ngữ khác

Ngoại ngữ khác - phân bố điểm kết luận

Điểm trung bình	6.03/10
Điểm trung vị	6.33
Điểm phổ biến nhất	6.89
Độ lệch chuẩn	1.92
Độ nhọn phân bố (kurtosis)	-0.28
Độ lệch phân bố (skewness)	-0.64
Điểm thấp nhất	0.6
Điểm cao nhất	9.36
Tổng số thí sinh	257

Ngoại ngữ khác - tần số các mức điểm kết luận

Mức điểm	Số lượng TS	Mức điểm	Số lượng TS
0-0.5	0	5-5.5	23
0.5-1	2	5.5-6	14
1-1.5	3	6-6.5	26
1.5-2	3	6.5-7	30
2-2.5	7	7-7.5	26
2.5-3	6	7.5-8	31
3-3.5	7	8-8.5	21
3.5-4	19	8.5-9	14
4-4.5	11	9-9.5	2
4.5-5	12	9.5-10	0
Tổng			257



Đã có 257 thí sinh thi các Ngoại ngữ khác Tiếng Anh. Các chỉ số vẫn cho thấy nhìn chung phân bố điểm kết luận các Ngoại ngữ khác trong khoảng cho phép của phân bố chuẩn. Điểm trung bình ở mức 6.03/10 và độ lệch skewness có giá trị âm cho thấy nhìn chung bài thi phù hợp với năng lực thí sinh. Dải điểm trải rộng từ 0.6 đến 9.36 và độ nhọn kurtosis âm là tín hiệu của độ phân loại tốt.