

BÁO CÁO SỐ LIỆU
KỲ THI THỬ LẦN 2 THPT CHUYÊN NGOẠI NGỮ 24.2.2019

1. ĐIỂM KẾT LUẬN 3 MÔN TOÁN – VĂN – NGOẠI NGỮ

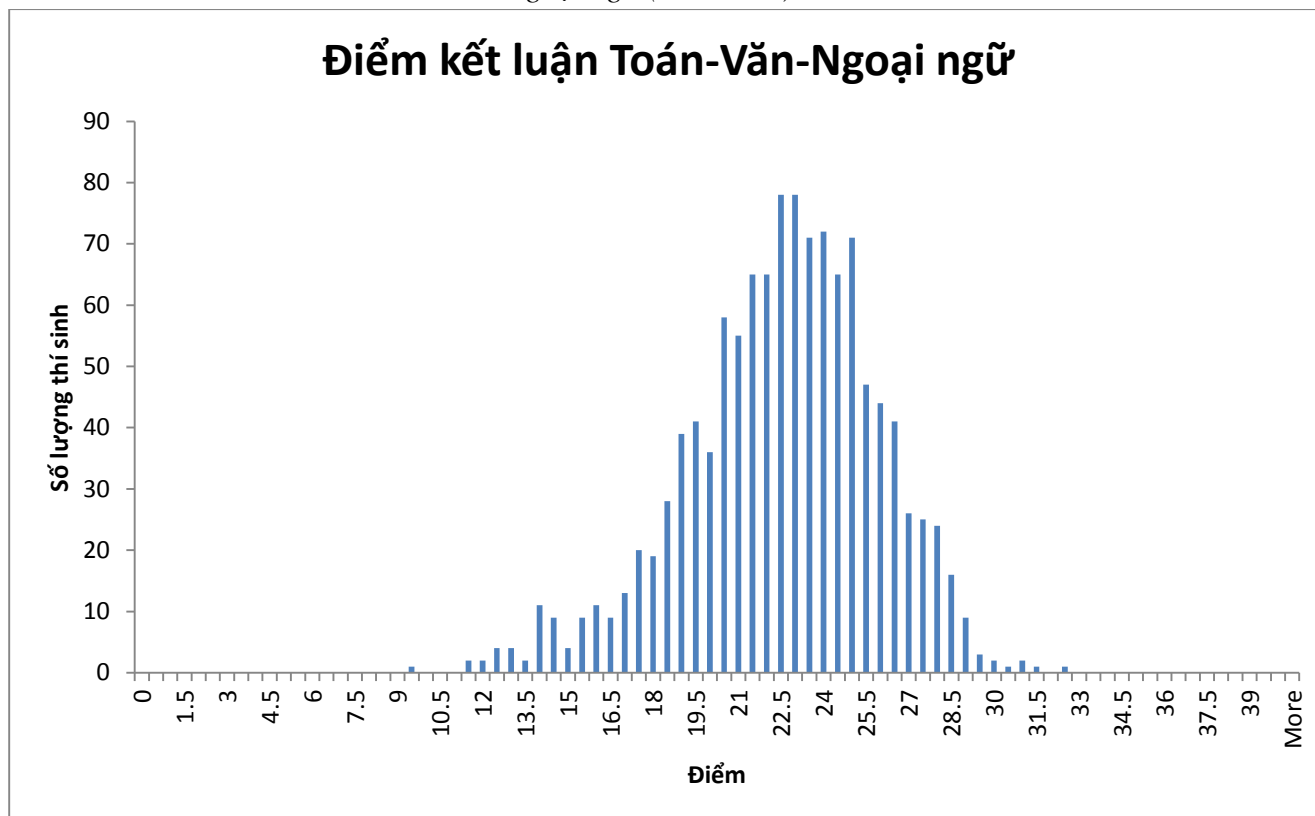
1.1. Thống kê miêu tả điểm kết luận 3 môn Toán – Văn - Ngoại ngữ

Phân bố điểm KL 3 môn Toán – Văn - Ngoại ngữ

Điểm trung bình	22.30/40
Điểm trung vị	22.585
Điểm phổ biến nhất	21.24
Độ lệch chuẩn	3.40
Độ nhọn phân bố (kurtosis)	0.44
Độ lệch phân bố (skewness)	-0.50
Điểm thấp nhất	9.31
Điểm cao nhất	32.21
Tổng số thí sinh	1184

Bảng tần số các mức điểm KL 3 môn Toán – Văn - Ngoại ngữ 20190224

Mức điểm	Số lượng TS	Mức điểm	Số lượng TS	Mức điểm	Số lượng TS	Mức điểm	Số lượng TS
0-0.5	0	10-10.5	0	20-20.5	58	30-30.5	1
0.5-1	0	10.5-11	0	20.5-21	55	30.5-31	2
1-1.5	0	11-11.5	2	21-21.5	65	31-31.5	1
1.5-2	0	11.5-12	2	21.5-22	65	31.5-32	0
2-2.5	0	12-12.5	4	22-22.5	78	32-32.5	1
2.5-3	0	12.5-13	4	22.5-23	78	32.5-33	0
3-3.5	0	13-13.5	2	23-23.5	71	33-33.5	0
3.5-4	0	13.5-14	11	23.5-24	72	33.5-34	0
4-4.5	0	14-14.5	9	24-24.5	65	34-34.5	0
4.5-5	0	14.5-15	4	24.5-25	71	34.5-35	0
5-5.5	0	15-15.5	9	25-25.5	47	35-35.5	0
5.5-6	0	15.5-16	11	25.5-26	44	35.5-36	0
6-6.5	0	16-16.5	9	26-26.5	41	36-36.5	0
6.5-7	0	16.5-17	13	26.5-27	26	36.5-37	0
7-7.5	0	17-17.5	20	27-27.5	25	37-37.5	0
7.5-8	0	17.5-18	19	27.5-28	24	37.5-38	0
8-8.5	0	18-18.5	28	28-28.5	16	38-38.5	0
8.5-9	0	18.5-19	39	28.5-29	9	38.5-39	0
9-9.5	1	19-19.5	41	29-29.5	3	39-39.5	0
9.5-10	0	19.5-20	36	29.5-30	2	39.5-40	0
Tổng số							1184



Đã có 1184 thí sinh dự thi đầy đủ 3 môn Toán – Văn – Ngoại ngữ và có điểm kết luận 3 môn. Phân bố điểm kết luận 3 môn T-V-NN gần với phân bố chuẩn. Điểm trung bình ở mức 22.30/40 và độ lệch skewness -0.50 cho thấy nhìn chung bài thi phù hợp với năng lực thí sinh. Dải điểm trải rộng từ 9.31 đến 32.21 là dấu hiệu của độ phân loại khá tốt.

1.2. Thống kê miêu tả điểm kết luận 3 môn Toán – Văn – Anh

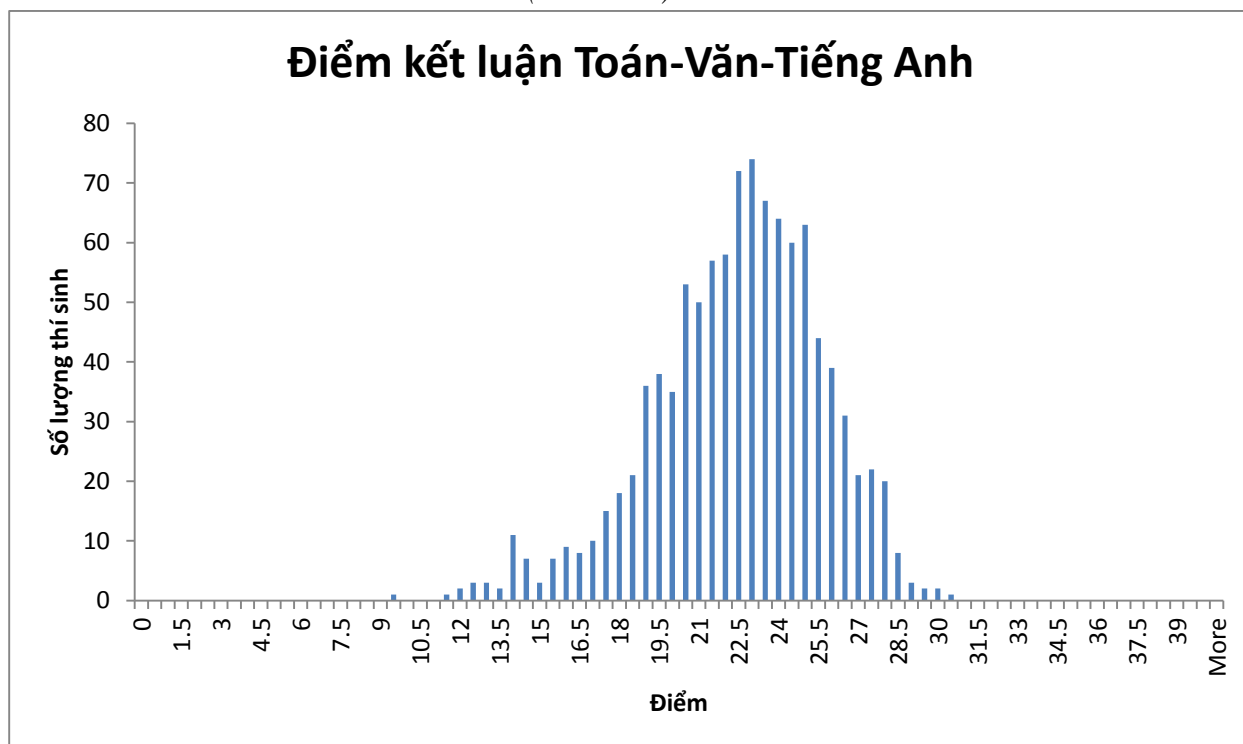
Phân bố điểm KL 3 môn Toán-Văn-Anh

Điểm trung bình	22.21/40
Điểm trung vị	22.51
Điểm phổ biến nhất	21.24
Độ lệch chuẩn	3.25
Độ nhọn phân bố (kurtosis)	0.55
Độ lệch phân bố (skewness)	-0.60
Điểm thấp nhất	9.31
Điểm cao nhất	30.15
Tổng số thí sinh	1041

Bảng tần số các mức điểm KL 3 môn Toán – Văn - Anh 20190224

Mức điểm	Số lượng TS	Mức điểm	Số lượng TS	Mức điểm	Số lượng TS	Mức điểm	Số lượng TS
0-0.5	0	10-10.5	0	20-20.5	53	30-30.5	1
0.5-1	0	10.5-11	0	20.5-21	50	30.5-31	0
1-1.5	0	11-11.5	1	21-21.5	57	31-31.5	0
1.5-2	0	11.5-12	2	21.5-22	58	31.5-32	0
2-2.5	0	12-12.5	3	22-22.5	72	32-32.5	0
2.5-3	0	12.5-13	3	22.5-23	74	32.5-33	0
3-3.5	0	13-13.5	2	23-23.5	67	33-33.5	0
3.5-4	0	13.5-14	11	23.5-24	64	33.5-34	0
4-4.5	0	14-14.5	7	24-24.5	60	34-34.5	0
4.5-5	0	14.5-15	3	24.5-25	63	34.5-35	0
5-5.5	0	15-15.5	7	25-25.5	44	35-35.5	0
5.5-6	0	15.5-16	9	25.5-26	39	35.5-36	0
6-6.5	0	16-16.5	8	26-26.5	31	36-36.5	0
6.5-7	0	16.5-17	10	26.5-27	21	36.5-37	0
7-7.5	0	17-17.5	15	27-27.5	22	37-37.5	0
7.5-8	0	17.5-18	18	27.5-28	20	37.5-38	0
8-8.5	0	18-18.5	21	28-28.5	8	38-38.5	0
8.5-9	0	18.5-19	36	28.5-29	3	38.5-39	0
9-9.5	1	19-19.5	38	29-29.5	2	39-39.5	0
9.5-10	0	19.5-20	35	29.5-30	2	39.5-40	0
Tổng số							1041

Phân bố điểm KL 3 môn Toán-Văn-Anh (N = 1041)



Có 1041 thí sinh dự thi đầy đủ 3 môn Toán – Văn – Tiếng Anh. Phân bố điểm kết luận 3 môn T-V-A gần với phân bố chuẩn. Điểm trung bình ở mức 22.21/40 và độ lệch skewness có giá trị -0.60 cho thấy nhìn chung bài thi phù hợp với năng lực thí sinh. Dải điểm trải rộng từ 9.31 đến 30.15 là dấu hiệu của độ phân loại khá tốt.

2. ĐIỂM TOÁN & KHTN (THI TRẮC NGHIỆM TOÀN BỘ)

2.1. Thống kê miêu tả

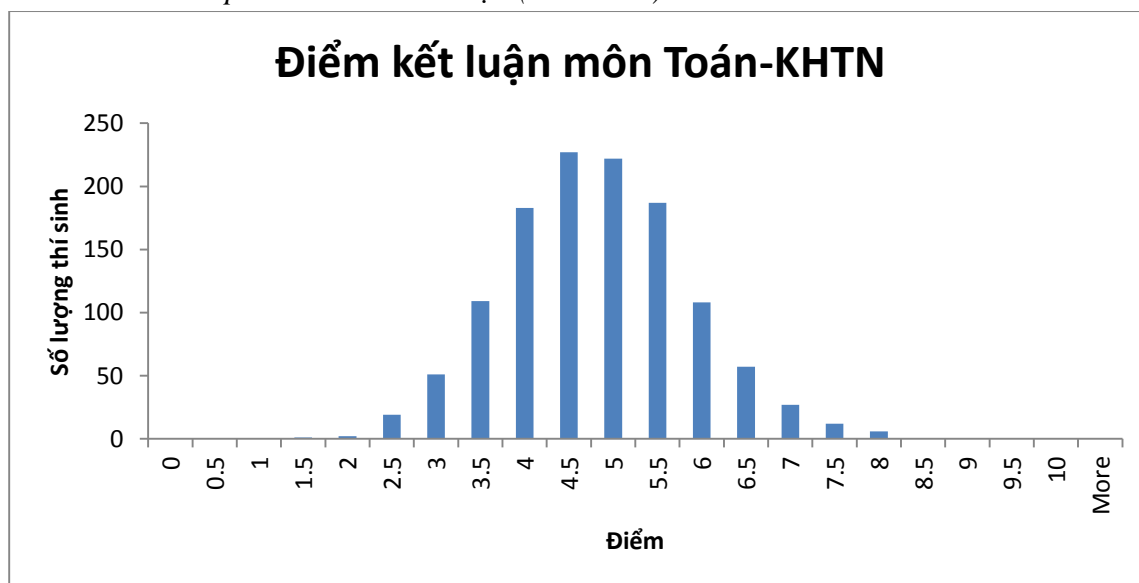
Toán & KHTN - phân bố điểm kết luận

Điểm trung bình	4.68/10
Điểm trung vị	4.75
Điểm phổ biến nhất	4.5
Độ lệch chuẩn	1.04
Độ nhọn phân bố (kurtosis)	0.08
Độ lệch phân bố (skewness)	0.18
Điểm thấp nhất	1.25
Điểm cao nhất	8
Tổng số thí sinh	1211

Toán & KHTN - tần số các mức điểm kết luận

Mức điểm	Số lượng TS	Mức điểm	Số lượng TS
0-0.5	0	5-5.5	187
0.5-1	0	5.5-6	108
1-1.5	1	6-6.5	57
1.5-2	2	6.5-7	27
2-2.5	19	7-7.5	12
2.5-3	51	7.5-8	6
3-3.5	109	8-8.5	0
3.5-4	183	8.5-9	0
4-4.5	227	9-9.5	0
4.5-5	222	9.5-10	0
Tổng cộng		1211	

Toán & KHTN - phân bố điểm kết luận (N = 1211)



Số liệu cho thấy đã có 1211 thí sinh thi môn Toán & KHTN. Phân bố điểm gần với phân bố chuẩn. Điểm trung bình ở mức 4.68/10 và độ lệch skewness xấp xỉ 0 cho thấy đề thi Toán phù hợp với năng lực thí sinh. Dải điểm trải rộng từ 1.25 đến 8 cũng như độ nhọn kurtosis gần 0 là tín hiệu của độ phân loại tốt.

3. ĐIỂM VĂN & KHXH (THI TRẮC NGHIỆM & TỰ LUẬN)

3.1. Thống kê miêu tả

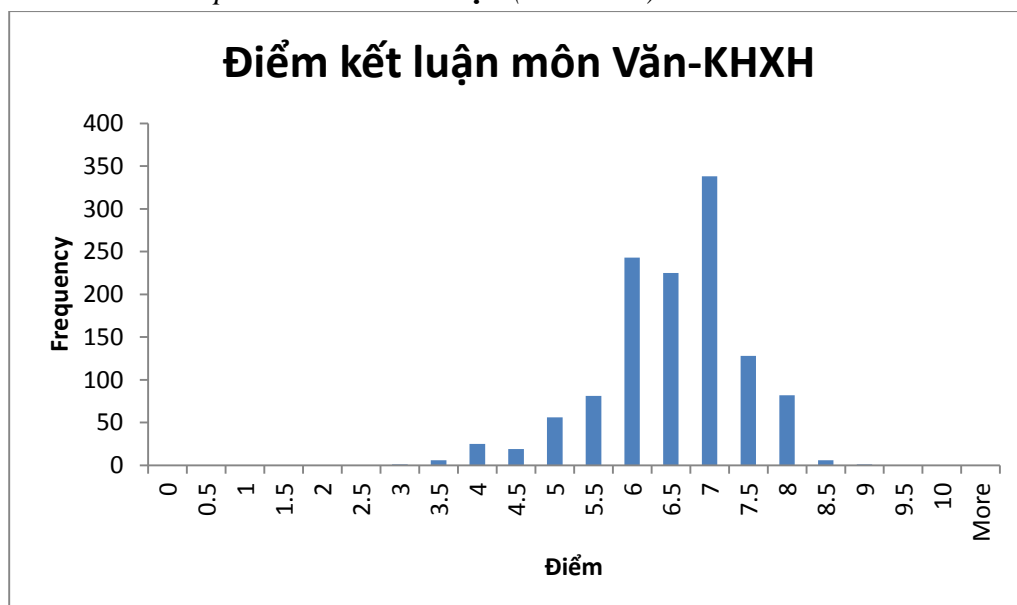
Văn & KHXH - phân bố điểm kết luận (N = 1211)

Điểm trung bình	6.33/10
Điểm trung vị	6.4
Điểm phổ biến nhất	6.4
Độ lệch chuẩn	0.89
Độ nhọn phân bố (kurtosis)	0.93
Độ lệch phân bố (skewness)	-0.72
Điểm thấp nhất	2.6
Điểm cao nhất	9
Tổng số thí sinh	1211

Văn & KHXH - tần số các mức điểm kết luận (N = 1211)

Mức điểm	Số lượng TS	Mức điểm	Số lượng TS
0-0.5	0	5-5.5	81
0.5-1	0	5.5-6	243
1-1.5	0	6-6.5	225
1.5-2	0	6.5-7	338
2-2.5	0	7-7.5	128
2.5-3	1	7.5-8	82
3-3.5	6	8-8.5	6
3.5-4	25	8.5-9	1
4-4.5	19	9-9.5	0
4.5-5	56	9.5-10	0
Tổng cộng		1211	

Văn & KHXH - phân bố điểm kết luận (N = 1211)



Số liệu cho thấy đã có 1211 thí sinh thi môn Văn & KHXH. Phân bố điểm gần với phân bố chuẩn. Điểm trung bình ở mức 6.33/10 và độ lệch skewness có giá trị âm (-.43) cho thấy bài thi có xu hướng dễ hơn so với năng lực các thí sinh. Dải điểm trải khá rộng từ 2.6 đến 9 là tín hiệu của độ phân loại khá tốt.

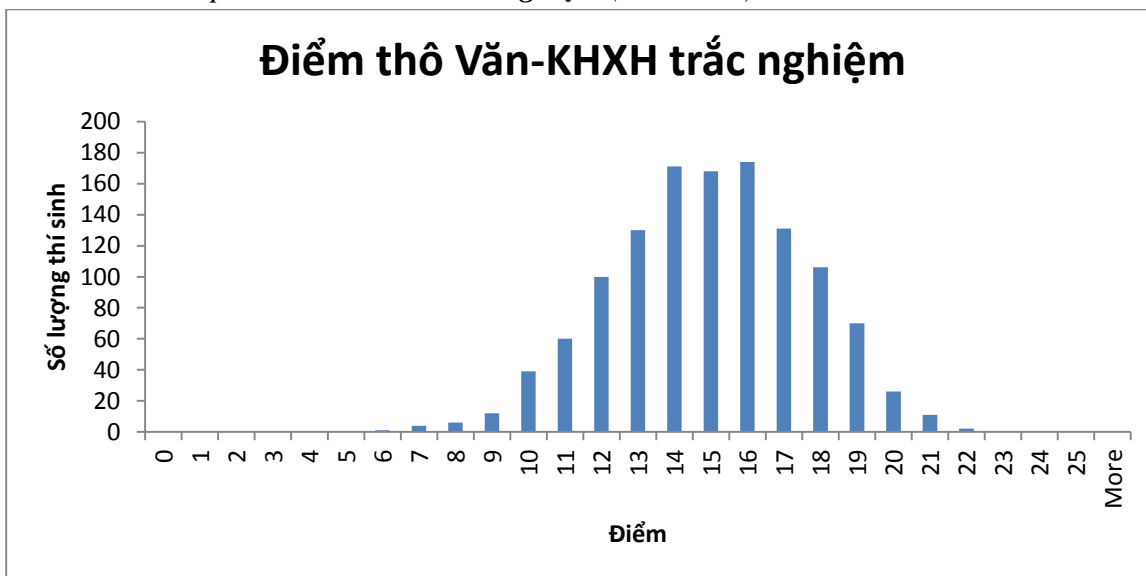
Văn & KHXH - phân bố điểm thô trắc nghiệm (N = 1211)

Điểm trung bình	14.94/25
Điểm trung vị	15
Điểm phổ biến nhất	16
Độ lệch chuẩn	2.65
Độ nhọn phân bố (kurtosis)	-0.21
Độ lệch phân bố (skewness)	-0.16
Điểm thấp nhất	6
Điểm cao nhất	22
Tổng số thí sinh	1211

Văn & KHXH - tần số các mức điểm thô trắc nghiệm (N = 1211)

Mức điểm	Số lượng TS	Mức điểm	Số lượng TS	Mức điểm	Số lượng TS
0	0	9	12	18	106
1	0	10	39	19	70
2	0	11	60	20	26
3	0	12	100	21	11
4	0	13	130	22	2
5	0	14	171	23	0
6	1	15	168	24	0
7	4	16	174	25	0
8	6	17	131		
Tổng cộng					1211

Văn & KHXH - phân bố điểm thô trắc nghiệm (N = 1211)



Về phần trắc nghiệm môn Văn & KHXH, phân bố điểm gần với phân bố chuẩn. Điểm trung bình ở mức 14.94/25 và độ lệch skewness có giá trị âm gần 0 cho thấy đề thi trắc nghiệm Văn nhìn chung có xu hướng dễ hơn so với năng lực thí sinh. Dải điểm thô trải rộng từ 6 đến 22 và độ nhọn kurtosis có giá trị âm gần 0 là dấu hiệu cho độ phân loại tốt.

4. ĐIỂM TIẾNG ANH (THI TRẮC NGHIỆM VÀ TỰ LUẬN)

4.1. Thống kê miêu tả

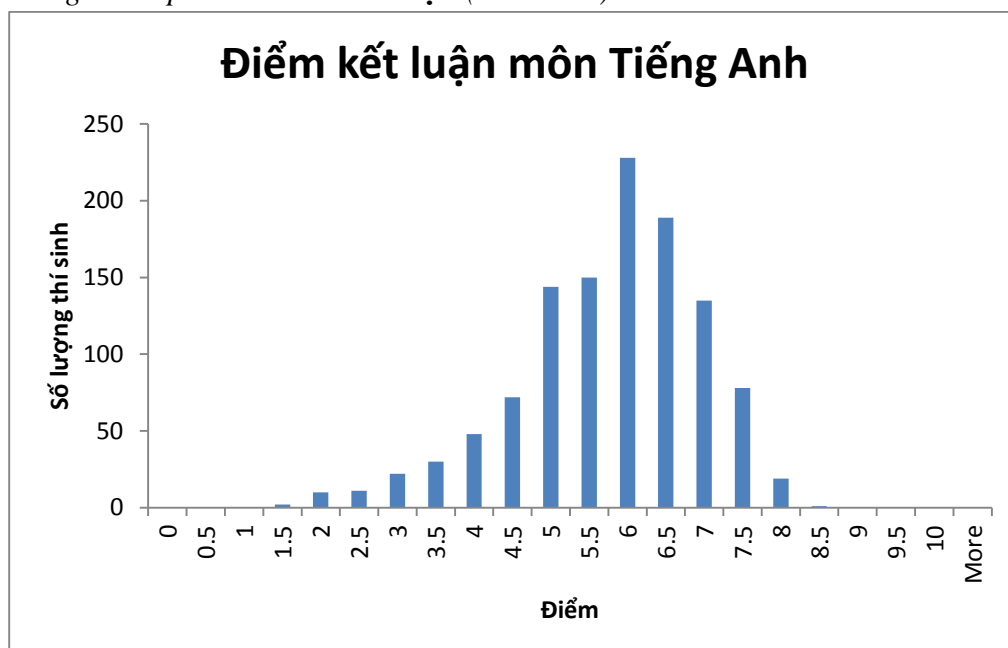
Tiếng Anh - phân bố điểm kết luận

Điểm trung bình	5.54/10
Điểm trung vị	5.73
Điểm phổ biến nhất	5.9
Độ lệch chuẩn	1.19
Độ nhọn phân bố (kurtosis)	0.50
Độ lệch phân bố (skewness)	-0.71
Điểm thấp nhất	1.3
Điểm cao nhất	8.4
Tổng số thí sinh	1139

Tiếng Anh - tần số các mức điểm kết luận

Mức điểm	Số lượng TS	Mức điểm	Số lượng TS
0-0.5	0	5-5.5	150
0.5-1	0	5.5-6	228
1-1.5	2	6-6.5	189
1.5-2	10	6.5-7	135
2-2.5	11	7-7.5	78
2.5-3	22	7.5-8	19
3-3.5	30	8-8.5	1
3.5-4	48	8.5-9	0
4-4.5	72	9-9.5	0
4.5-5	144	9.5-10	0
Tổng cộng		1139	

Tiếng Anh - phân bố điểm kết luận (N = 1139)



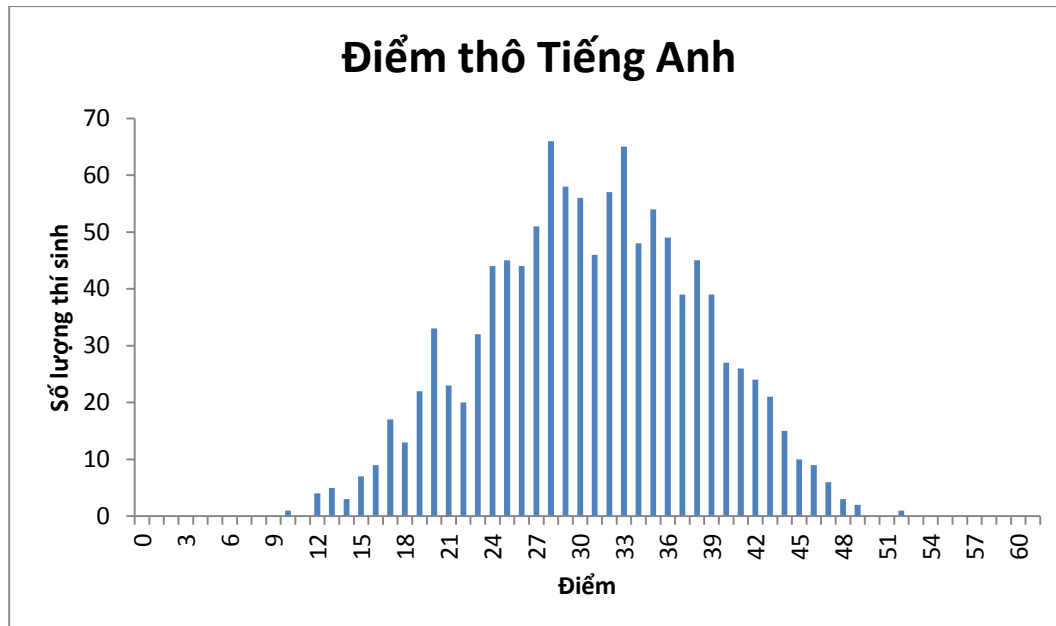
Số liệu chỉ ra đã có 1139 thí sinh thi môn Tiếng anh. Phân bố điểm kết luận môn tiếng Anh gần với phân bố chuẩn. Điểm trung bình ở mức 5.54/10 và độ lệch skewness có giá trị âm cho thấy nhìn chung bài thi cho thấy phù hợp với năng lực thí sinh. Dải điểm trải rộng từ 1.3 đến 8.4 là tín hiệu của độ phân loại khá tốt.

Tiếng Anh - phân bố điểm thô trắc nghiệm

Điểm trung bình	30.81/60
Điểm trung vị	31
Điểm phổ biến nhất	28
Độ lệch chuẩn	7.44
Độ nhọn phân bố (kurtosis)	-0.43
Độ lệch phân bố (skewness)	-0.07
Điểm thấp nhất	10
Điểm cao nhất	52
Tổng số thí sinh	1139

Tiếng Anh - tần số các mức điểm thô

Mức điểm	Số lượng TS	Mức điểm	Số lượng TS	Mức điểm	Số lượng TS
0	0				
1	0	21	23	41	26
2	0	22	20	42	24
3	0	23	32	43	21
4	0	24	44	44	15
5	0	25	45	45	10
6	0	26	44	46	9
7	0	27	51	47	6
8	0	28	66	48	3
9	0	29	58	49	2
10	1	30	56	50	0
11	0	31	46	51	0
12	4	32	57	52	1
13	5	33	65	53	0
14	3	34	48	54	0
15	7	35	54	55	0
16	9	36	49	56	0
17	17	37	39	57	0
18	13	38	45	58	0
19	22	39	39	59	0
20	33	40	27	60	0
Tổng cộng					1139



Về phần trắc nghiệm môn Tiếng Anh. Phân bố điểm gần với phân bố chuẩn. Điểm trung bình ở mức 30.81/60 và độ lệch skewness gần 0 cho thấy đề thi Trắc nghiệm Tiếng Anh nhìn chung phù hợp với năng lực thí sinh. Dải điểm thô trải khá rộng từ 10 đến 52 và độ nhọn kurtosis âm báo hiệu khả năng phân loại tốt.

5. ĐIỂM KẾT LUẬN CÁC NGOẠI NGỮ KHÁC

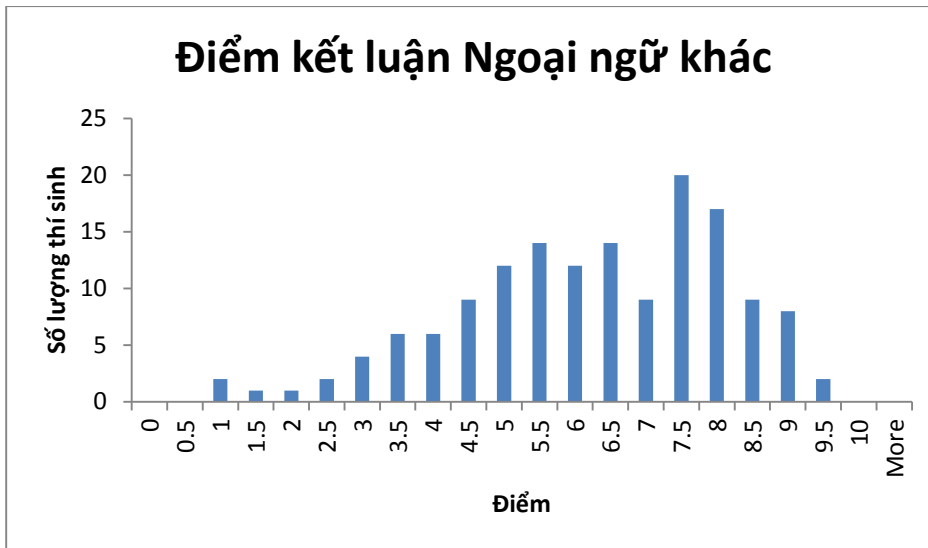
Tổng hợp các ngoại ngữ khác

Ngoại ngữ khác - phân bố điểm kết luận

Điểm trung bình	6.01/10
Điểm trung vị	6.215
Điểm phổ biến nhất	6.32
Độ lệch chuẩn	1.85
Độ nhọn phân bố (kurtosis)	-0.15
Độ lệch phân bố (skewness)	-0.54
Điểm thấp nhất	0.53
Điểm cao nhất	9.33
Tổng số thí sinh	148

Ngoại ngữ khác - tần số các mức điểm kết luận

Mức điểm	Số lượng TS	Mức điểm	Số lượng TS
0-0.5	0	5-5.5	14
0.5-1	2	5.5-6	12
1-1.5	1	6-6.5	14
1.5-2	1	6.5-7	9
2-2.5	2	7-7.5	20
2.5-3	4	7.5-8	17
3-3.5	6	8-8.5	9
3.5-4	6	8.5-9	8
4-4.5	9	9-9.5	2
4.5-5	12	9.5-10	0
Tổng cộng		148	



Đã có 148 thí sinh thi các Ngoại ngữ khác Tiếng Anh. Các chỉ số vẫn cho thấy nhìn chung phân bố điểm kết luận các Ngoại ngữ khác trong khoảng cho phép của phân bố chuẩn. Điểm trung bình ở mức 6.01/10 và độ lệch skewness có giá trị âm cho thấy nhìn chung bài thi có xu hướng dễ hơn so với năng lực thí sinh. Dải điểm trải rộng từ 0.53 đến 9.33 và độ nhọn kurtosis âm là tín hiệu của độ phân loại tốt.